

**CLAAS**

## AKCIJAS PIEDĀVĀJUMA SPECIFIKĀCIJA

Akcijas modelis:

Jauns teleskopisks iekrāvējs **CLAAS SCORPION 732****Dzinējs:****Deutz TCD 3.6 L4 (bez apsildes sistēmas 230V un 12V degvielai)**

4 cil./3.6 l

Dzinēja jauda (ECE R120) (kW/zs)

100 / **136**

Maksimālais griezes moments pie 1600 apgr.min.(Nm)

500

**Dzinēja atgāzu norma T4****DOC + SCR**

Adblue / degvielas tvertnes tilpums

**10 / 150 l**Dzeses ventilatora reversēšana - radiatora attīrīšanai  
(automātiska reversēšana ar laika intervālu)**DYNAMIC COOLING****Transmisija / hidraulika: (ar apsildes sistēmu 230V)**

Transmisijas tips –

**HIDROSTATIKA**Maksimālais transporta ātrums ar **'Smart Roding'** funkciju.

30 km/h

(1 braukšanas diapazons 0-30 km/h)

Reversshift bezsajūga gaitas reverss (ar elektrohidraulisko stāvbremzi)

Ir

Hidraulikas spiediens / plūsma ('Load sense' sistēma)

270 bar / 106 l/min.

Hidraulikas sistēmas kopējais tilpums

140

**Šasija: (aizsardzība aprīkojums zem šasijas)**

Riepas (priekšā = aizmugurē)

**450/70 R24** Mitas

Apgriešanās rādiuss pa riteņu ārmalu (mm)

3 812

(vērtība ir teorētiska, jo tā mainās atkarībā no riepiem)

Stūrēšanas sistēma (mehāniska vadība)

**4 / 2 - riteņu / 'krabis'**

Riteņu piedziņa

4 x 4

Priekšējā tilta diferenciāla bloķētājs (pašbloķējošs)

45%

**Teleskopiskā strēle (bez amortizācijas sistēmas):**Strēles **AUTOMĀTISKĀ** vadības sistēma**SMART LOADING**

(3 darbības režīmi – kausa (rakšana, kraušana), palešu / ķīpu dakšas (kraušana), manuāla kraušana)

Pacelšanas jauda (kg)

**3 200**

Pacelšanas augstums (m)

**6.93**

Agregāta rotācijas gājiens - izkraušana (grādi)

**150°**

Agregātu pievienošana / atvienošana

Hidrauliska

Strēles teleskopiskās daļas blīvslēgs un zem-strēles pārsegs

Ir

**Kabīne (atbilstoša FOPS standartam ar aizsardzību zem stikla):**

Radio / MP3, BT telefona brīvroku sistēma

Ir

Gaisa kondicionieris un apsilde

Ir

Vadītājs sēdeklis – ar makslīgās ādas pārklājumu

Mehānisks

Stūres statne

Regulējama

Standarta darba apgaismojums Kabīnes priekšā/aizmugurē

2 / 2

Darba apgaismojums uz strēles daļas /uz sāniem

2 / 2

Numura zīmes pamatne ar apgaismojumu

Ir

Atpakaļgaitas lukturis (skaņas signāls vairs nav obligāts – papildaprīkojums)

Ir

Brīdinājuma bākuguns

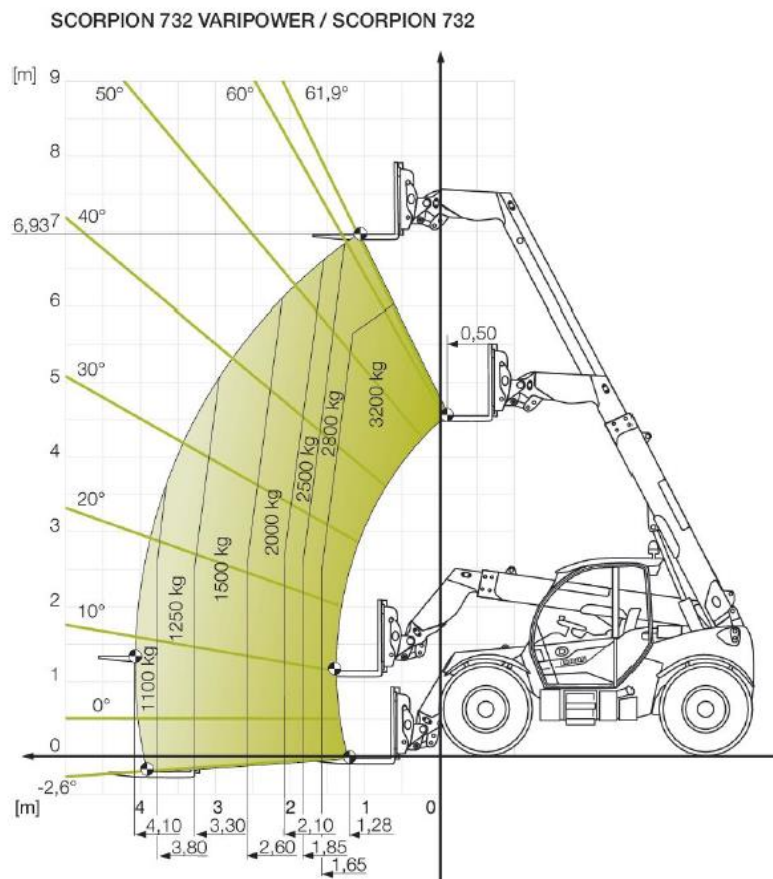
Ir

Ugunsdzēsamais aparāts 2 kg

Ir

**Iekrāvēja izmēri (bez agregātiem):**

Garums ar agregāta rāmi (mm)	4 752
Riteņu bāze (mm)	2 750
Klīrenss (mm)	405
Augstums – bez brīdinājuma signāla (mm)	2 465
Platums ar 460/70R24 riepiem un bez spoguļiem (mm)	2 380
Pašmasa bez kravas (kg)	7 460
Pieļaujamā pilnā masa (kg)	8 600



Bāzes cena bez PVN 21%

**73 500.00 EUR**

AKCIJAS iepazīšanās bāzes cena bez PVN 21%

**66 000.00 EUR****\*Akcijas derīguma termiņš – 31.05.2018.**

Preču piegādes vieta

Rubeņu ceļš 46c, Jelgava

Preču piegādes laiks

Tiks atrunāts pie līguma slēgšanas

**Garantijas noteikumi :**

Garantijas laiks CLAAS tehnikai ir 1 (viens) gads bez darba stundu ierobežojuma, skaitot no pieņemšanas nodošanas akta parakstīšanas brīža, ja ekspluatācijā tiek ievēroti mašīnas ekspluatācijas noteikumi. Garantijas neattiecas uz konstrukcijas maiņu, dabisku nodilumu, nepareizu ekspluatāciju, nepareizu regulēšanu. Garantijas ietver sevī rezerves daļas.

Neskaidrību gadījumā, lūdzu, zvaniet un jautājiet, mēs sniegsim Jums visu nepieciešamo informāciju.